

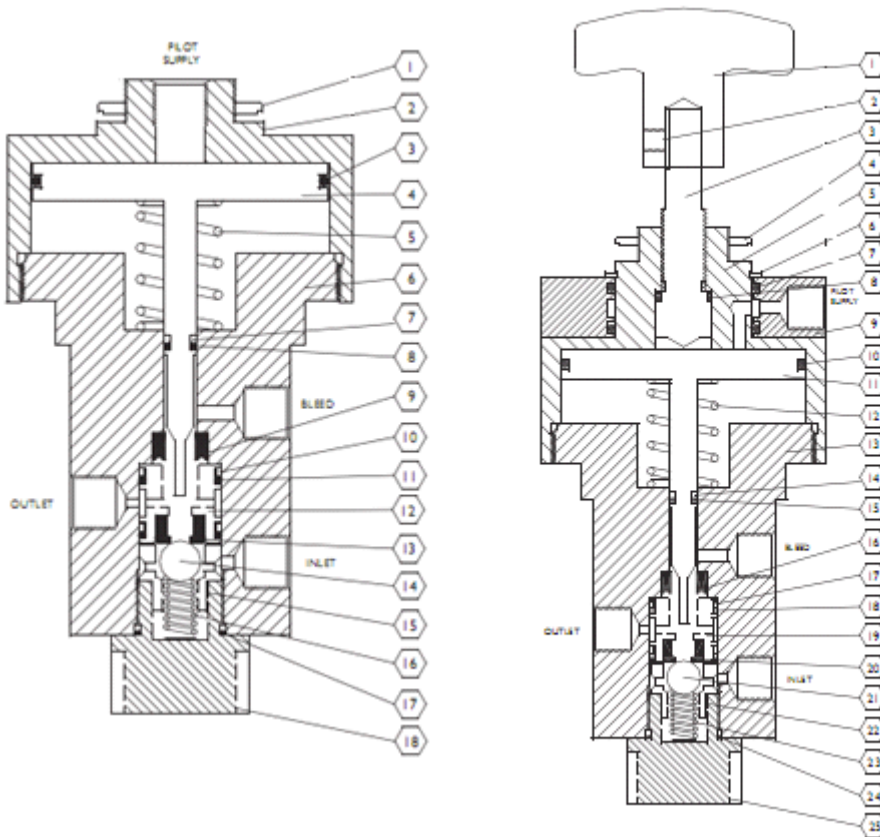
先导阀

8100 说明:

锐菱科先导接口阀为 3 通阻塞或排放液压控制阀, 正常状态关闭, 独特的密封实践为 0 泄露, 工作压力可达 10000psi, 先导压力 100psi, 结构坚固耐用

- 316 不锈钢 (NACE MR0175)
- 最大工作压力: 10000psi
- 最大先导压力: 200psi
- 环境温度: -29—122℃
- 接口尺寸: 1/4"NPT

结构图:



8100-1000



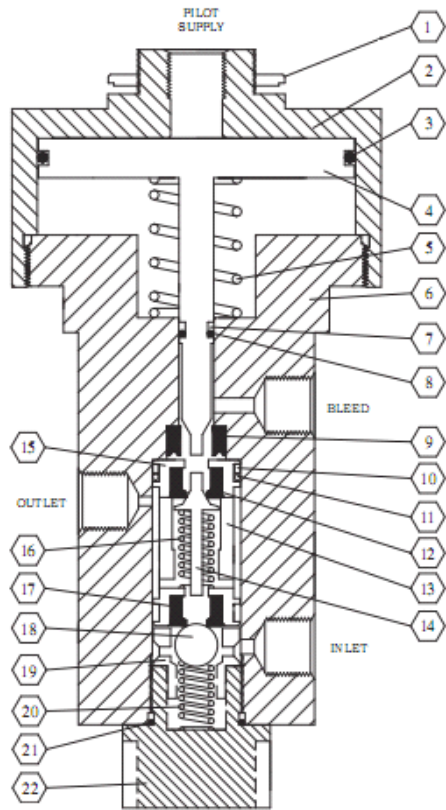
8100-20000

8200 说明:

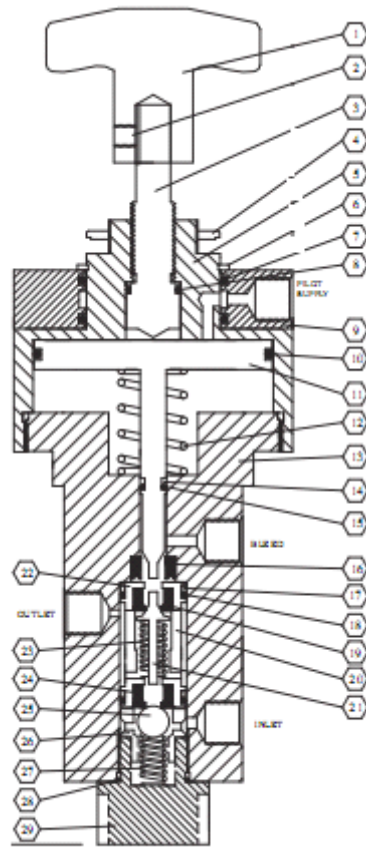
锐菱科 8200 先导接口阀为 3 通阻塞或排放井下液压控制阀, 正常状态关闭, 独特的密封实践为 0 泄露, 工作压力可达 10000psi, 先导压力 100psi, 结构坚固耐用, 8200 与 8100 区别在于当阀关闭时, 出口压力不会通过排放口泄压

- 316 不锈钢 (NACE MR0175)
- 最大工作压力: 10000psi
- 最大先导压力: 200psi
- 环境温度: -29—122℃
- 接口尺寸: 1/4"NPT

结构图:



8200-10000



8200-20000